

ELEVES A BESOINS EDUCATIFS PARTICULIERS :
DIFFICULTES SCOLAIRES
ET PARTICULARITES D'APPRENTISSAGE

Dr. M.N. MAGNIE-MAURO

Service EFSN, Pôle des Neurosciences Cliniques, CHU de Nice
Laboratoire de Physiologie, Faculté de Médecine , UNSA

QUELLES DIFFICULTES SCOLAIRES ?

- **DIFFICULTES D'INTEGRATION**
- **DIFFICULTES DE PERFORMANCE SCOLAIRE**

QUELLES PARTICULARITES D'APPRENTISSAGE ?

- **RETARD D'APPRENTISSAGE**
- **AVANCE D'APPRENTISSAGE**
- **HETEROGENEITE DES NIVEAUX D'APPRENTISSAGE**

STYLE COGNITIF DE L'ELEVE

- **TRAITEMENT HOLISTIQUE/ANALYTIQUE**
- **PROCESSUS SIMULTANES/SEQUENTIELS**

Pédagogie scolaire privilégie l'utilisation de processus séquentiels

PARTICULARITES DES APPRENTISSAGES

- **LANGAGE ORAL**
- **LANGAGE ECRIT**
- **CALCUL**
- **GRAPHISME**
- **PRAXIES**

LANGAGE ORAL

- **AGE D'ACQUISITION : PRECOCITE ? RETARD ?**
- ***PARFOIS SEULEMENT / NIVEAU D'EXPERTISE***
- **COMPLEXITE DE LA CONSTRUCTION DES PHRASES
ET PRECISION DU VOCABULAIRE**

LANGAGE ECRIT

- **LECTURE : PRECOCITE ? RETARD ?**
- *PARFOIS SEUL*
- **STYLE DE LECTURE**
- **ORTHOGRAPHE / LECTURE**

CALCUL

- **PARTICULARITES D'APPRENTISSAGE :**
Les tables de multiplication
- **ARITHMETIQUE / GEOMETRIE**
- **SENS DU NOMBRE, RAISONNEMENT LOGICO-MATHEMATIQUE ...**
- **DIFFICULTES ASSOCIEES :**
attention, langage écrit, graphique, pratique

GRAPHISME

- **HETEROCHRONIE DE DEVELOPPEMENT**
- **PREVALENCE DES DIFFICULTES GRAPHIQUES**
- **VITESSE DU GESTE SCRIPTEUR
/ QUALITE DE LA PRODUCTION**

PRAXIES

- **PRAXIES SPECIALISEES / PRAXIES GESTUELLES**
- **DYSPRAXIE : DIAGNOSTIC DIFFERENTIEL**
- **RETENTISSEMENT SUR LES APPRENTISSAGES**

LES TROUBLES SPECIFIQUES DES APPRENTISSAGES

*DIFFICULTES D'APPRENTISSAGE LIEES
A L'ALTERATION SPECIFIQUE DURANT LE DEVELOPPEMENT*

D'UNE OU D'UN NOMBRE LIMITE DE FONCTIONS COGNITIVES

*ALORS QUE LES **CAPACITES INTELLECTUELLES**
ET LES **FONCTIONS SENSORIELLES** SONT NORMALES*

*EN L'ABSENCE DE **CARENCE EDUCATIVE***

LES TROUBLES SPECIFIQUES DES APPRENTISSAGES

- *TROUBLES SPECIFIQUES DU DEVELOPPEMENT
DU LANGAGE ORAL* **DYSPHASIES**
- *TROUBLES SPECIFIQUES DE L'APPRENTISSAGE
DU LANGAGE ECRIT* **DYSLEXIES/DYSORTHOGRAPHIES**
- *TROUBLES SPECIFIQUES DU DEVELOPPEMENT
DU CALCUL* **DYSCALCULIES**
- *TROUBLES SPECIFIQUES DU DEVELOPPEMENT
DU GRAPHISME* **DYSGRAPHIES**
- *TROUBLES SPECIFIQUES DU DEVELOPPEMENT
DES PRAXIES* **DYSPRAXIES**
- *TROUBLE DEFICITAIRE DE L'ATTENTION
AVEC OU SANS HYPERACTIVITE* **TDAH**

TDAH

ASSOCIATION DE TROIS COMPOSANTES :

- **INATTENTION**
- **IMPULSIVITE**
- **HYPERACTIVITE**

TROIS SOUS-TYPES (*DSM-IV-R, 2003*)

I : TYPE MIXTE DEFICIT DE L'ATTENTION/HYPERACTIVITE

II : TYPE INATTENTION PREDOMINANTE

III : TYPE HYPERACTIVITE/IMPULSIVITE PREDOMINANTE

EPIDEMIOLOGIE

- **DYSPHASIES** : 1% enfants d'une classe d'âge
- **DYSLEXIES** : 6% à 10% des enfants d'âge scolaire
dont 1% à 3% sévères
- **DYSCALCULIES** : 5% à 6% des enfants d'âge scolaire
dont 60% DL/DO et 2% isolée
- **DYSPRAXIES** : 5% à 7% des enfants de 5 à 11 ans
- **TDAH** : 3% à 10 % des enfants d'âge scolaire

SIGNES D'APPEL

POLYMORPHISME en fonction :

- **DU TROUBLE SPECIFIQUE DES APPRENTISSAGES**
- **DE SON TYPE / fonctionnement(s) cognitif(s) sous-jacent(s)**
- **EXISTENCE OU NON D'UNE CO-MORBIDITE**

DIAGNOSTIC

- **BILAN ORTHOPHONIQUE**
- **BILAN NEUROPSYCHOLOGIQUE**
- **BILAN PSYCHOMOTEUR**
- **BILAN ERGOTHERAPIQUE**
- **BILAN ORTHOPTIQUE**

BILAN NEUROPSYCHOLOGIQUE

- ***NIVEAU GLOBAL DE PERFORMANCES COGNITIVES***
- ***FONCTIONS FRONTALES***
- ***MEMOIRE***
- ***FONCTIONS INSTRUMENTALES***

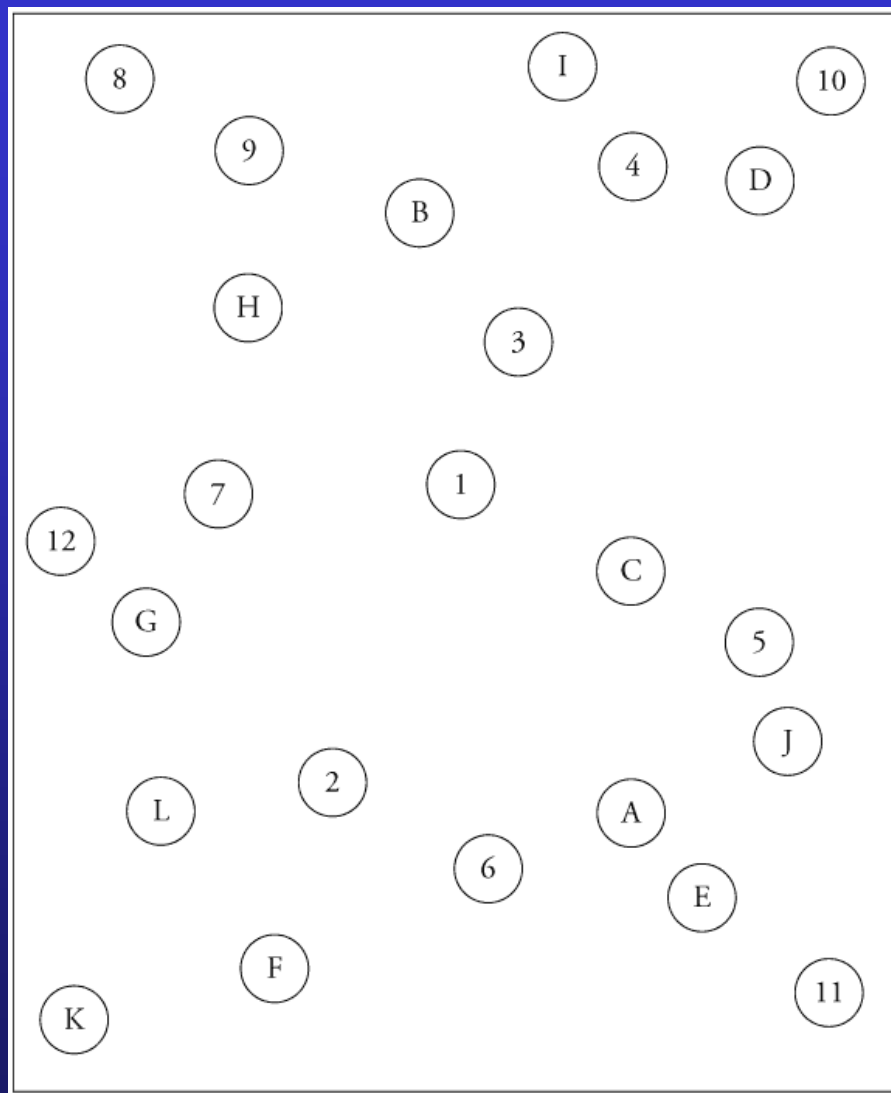
NIVEAU GENERAL DE PERFORMANCES COGNITIVES

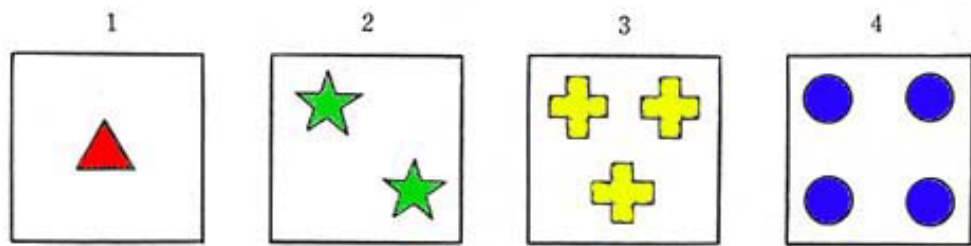
- **ECHELLES D'INTELLIGENCE DE WECHSLER
(*WPPSI-III, WISC-III, WISC-IV*)**
- **K-ABC**
- **NEPSY**
- **BREV**

EXAMEN DES FONCTIONS FRONTALES

- **BREF**
- **CAPACITES ATTENTIONNELLES**
- **FONCTIONS EXECUTIVES**

ROUGE	VERT	JAUNE	BLEU	VERT
VERT	ROUGE	JAUNE	JAUNE	BLEU
JAUNE	BLEU	ROUGE	BLEU	VERT
VERT	JAUNE	ROUGE	VERT	ROUGE
ROUGE	BLEU	VERT	JAUNE	BLEU

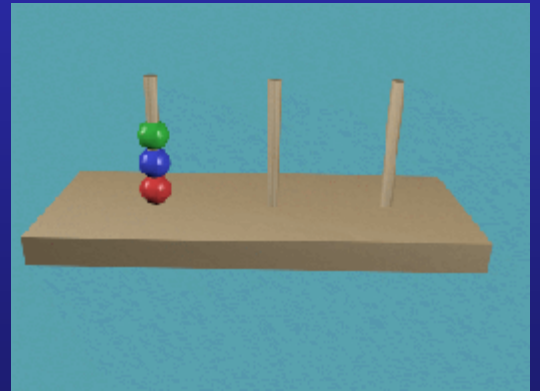
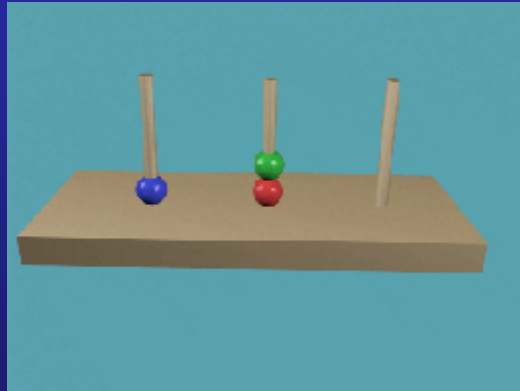
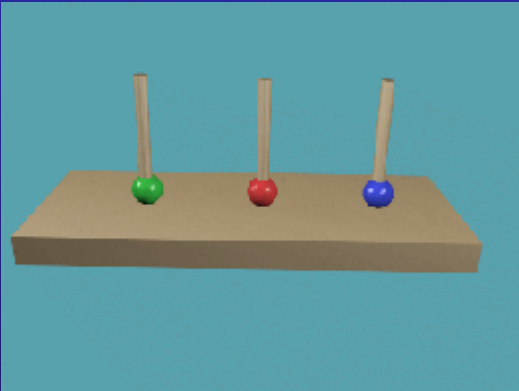
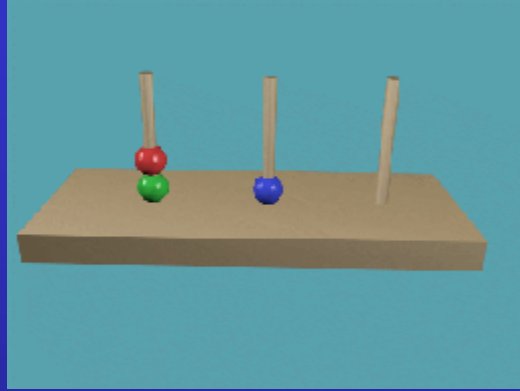




- 赤
- 緑
- 黄
- 青



反応カード

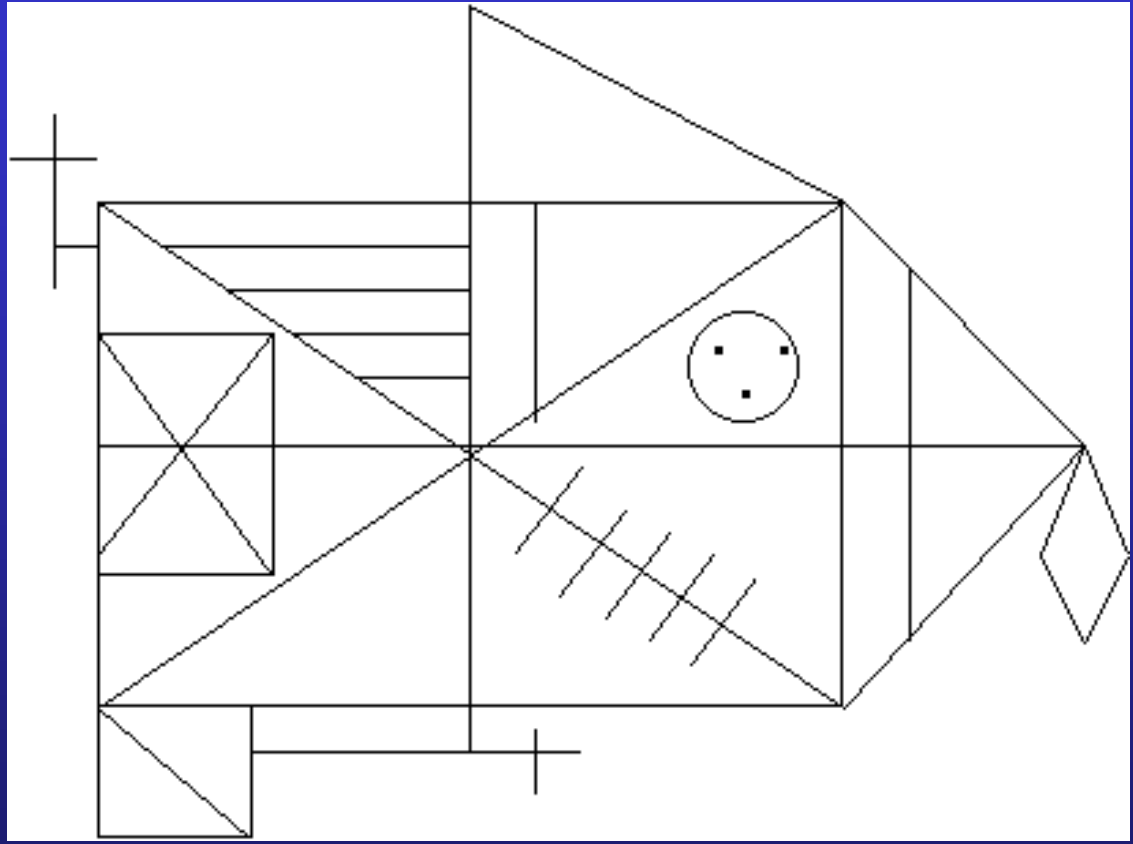


EXAMEN DE LA MEMOIRE

- **MEMOIRE A COURT TERME**
- **MEMOIRE EPISODIQUE**
- **MEMOIRE LOGIQUE**

EXAMEN DES FONCTIONS INSTRUMENTALES

- **LANGAGE**
- **CALCUL**
- **PRAXIES**
- **GNOSIES**



OBJECTIFS

DIAGNOSTIC *DYSFONCTIONNEMENTS SOUS-JACENTS*

- CHOIX DE LA STRATEGIE THERAPEUTIQUE
- AMENAGEMENTS PEDAGOGIQUES

PRISE EN CHARGE

PLURIDISCIPLINAIRE

➤ ***REEDUCATION ET/OU REMEDIATION***

➤ ***PSYCHOTHERAPIE***

➤ ***TRAITEMENT MEDICAMENTEUX***

LA PRECOCITE INTELLECTUELLE

DEFINITION

**NIVEAU GENERAL DE PERFORMANCES COGNITIVES
SUPERIEUR A LA NORME**

CRITERE DIAGNOSTIQUE

ECHELLES DE WECHSLER : QI TOTAL > 130

DIAGNOSTIC

- **INDICATIONS D'UN BILAN PSYCHOMETRIQUE**
- **LIMITES DE LA DEFINITION**
- **DIAGNOSTICS DIFFERENTIELS**

DES PARTICULARITES NEUROPSYCHOLOGIQUES

- **STYLE COGNITIF**
- **PARTICULARITES DES APPRENTISSAGES**

DES TROUBLES DES APPRENTISSAGES ASSOCIES

- **TROUBLE DEFICITAIRE DE L'ATTENTION
AVEC OU SANS HYPERACTIVITE**
- **DYSLEXIE DEVELOPPEMENTALE**
- **DYSORTHOGRAPHIE**
- **DYSGRAPHIE**
- **DYSPRAXIE**

DES PARTICULARITES NEUROPHYSIOLOGIQUES

- **MATURATION COGNITIVE ACCELEREE**
- **SURENGAGEMENT DE L'HEMISPHERE DROIT**

TENDANCE A SURENGAGER L'HEMISPHERE DROIT

DIFFERENTS PATRONS :

Tendance à engager :

- **les deux hémisphères**
- **préférentiellement l'hémisphère droit aux dépens du gauche**

CONCLUSIONS

DES PARTICULARITES NEUROPSYCHOLOGIQUES ET NEUROPHYSIOLOGIQUES

- *STYLE COGNITIF PARTICULIER*
- PORTANCE DE DETECTER LES TROUBLES ASSOCIES
- NECESSITE D'UNE PEDAGOGIE ADAPTEE